



BARÈGES **village**



LA MONGIE **ped de pistes**



# CHOISISSEZ VOTRE STYLE D'HÉBERGEMENT

À Grand Tourmalet, vous avez le plus grand choix pour vivre la neige selon votre style. Côté nature, vous trouverez le petit chalet coquet, confortable et bien situé dans la vallée de Campan. Côté pied de pistes, vous n'aurez plus qu'à chausser pratiquement en bas de votre appartement à La Mongie. Côté village, c'est l'ambiance feu de cheminée que vous privilégieriez et le caractère bien trempé d'un village authentique à Barèges. Côté ville, vous aurez le plaisir d'avoir toutes les commodités à portée de mains, shopping, activités culturelles dans une architecture grand siècle à Bagnères-de-Bigorre.



PAYOLLE lac



- |                          |                              |                         |                          |
|--------------------------|------------------------------|-------------------------|--------------------------|
| Parking privé            | Jeux d'enfants               | Gîtes de France         | Cabine douche handicapés |
| Parking fermé            | Tennis                       | Logis de France         | Lavabo                   |
| Parking public           | Salle de remise en forme     | Clévacances             | WC                       |
| Chambres pour handicapés | Piscine                      | Tourisme et Handicap    | Lave-linge               |
| Ascenseur                | Sauna                        | Tourisme sans Etoile    | Draps fournis            |
| Salle de réunion         | Télévision dans les chambres | Réservation emplacement | Plats cuisinés           |
| Jardin                   | Téléphone dans les chambres  | Location Mobil-home     | Petit-déjeuner           |
| Terrasse                 | Salle de télévision          | Location HLL            | Déjeuner                 |
|                          | Bar                          | Location de caravanes   | Dîner                    |
|                          | Chèques vacances             | Caravaneige             | Alimentation             |
|                          | Carte bancaire               | Emplacement à l'année   | Bibliothèque             |
|                          | Non fumeurs                  | Terrain ombragé         | Animations               |
|                          | Prise internet               | Branchement électrique  | Levée du courrier        |
|                          | Wifi                         | Douche chaude           | Téléphone ou carte       |

# BARÈGES HÔTELS

## LA MONTAGNE FLEURIE ★★★



Au centre de la station Grand Tourmalet et à côté de l'établissement thermoludique, hôtel de caractère et de charme avec 14 ch. confortables équipées de salle de bains privative (baignoire ou douche) et WC séparés. Téléphone ligne directe, connexion Internet wifi gratuite. TNT. Chaînes étrangères. Lecteur DVD. Clé USB. Cuisine traditionnelle savoureuse.

## BARÈGES Carte n°3 p.48

	Ch. double et PD	P complète	½ Pension
Hiver	33,75€/pers.	-	de 51€ à 53€
Été	33,75€/pers.	de 41€ à 48€	de 39€ à 45€

### CONTACT

M. LAPEYRE - 21, rue Ramond - 65120 Barèges  
Tél. 05 62 92 68 50 - Fax 05 62 92 17 53  
contact@hotel-tourmalet.fr - www.hotel-tourmalet.fr

## HÔTEL DU TOURMALET ★★★



Nouvel hôtel de grand confort de 19 ch. (confort, supérieur, suite junior). Salle de réunion pour réunions et séminaires. Canal Sat. Terrasse ensoleillée pour «afternoon tea» et restaurant avec découverte de produits locaux. Accès au spa illimité pour les clients de l'hôtel. Ouverture prévue décembre 2011.

## BARÈGES Carte n°8 p.48

	Ch. double	Petit déjeuner	½ Pension
Basse saison	à partir de 55€/ch.	8€/adulte 6€/enfant	27€/adulte 18€/enfant
Haute saison	à partir de 80€/ch.	8€/adulte 6€/enfant	27€/adulte 18€/enfant

### CONTACT

M. et M<sup>me</sup> MASON - 57, rue Ramond - 65120 Barèges  
Tél. 06 70 81 52 91  
info@hoteldutourmalet.com - www.hoteldutourmalet.com

## LE CENTRAL ★★★



Proche des thermes et du skibus, convivial et confortable. Chambres ou suites équipées de sanitaires complets et de Canal Sat. Local à skis. Petit déjeuner buffet copieux et varié. Au restaurant, plats savoureux inspirés de la région. Ouvert à partir de fin novembre 11.

## BARÈGES Carte n°1 p.48

	Ch. double et PD	½ Pension
Hiver basse saison	de 45 à 48€/pers.	de 63 à 66€/pers.
Hiver haute saison	de 48 à 51€/pers.	de 66 à 69€/pers.

### CONTACT

M. ETCHEPARE - 11, rue Ramond - BP1 - 65120 Barèges  
Tél. 05 62 92 68 05 - Fax 05 62 92 66 40  
central65@wanadoo.fr - www.central-tourmalet.com

## ALPHÉE ★



Chambres ou appart. de 4 à 12 pers. Un bon compromis pour tous les budgets ! Cuisine traditionnelle dans un cadre convivial et chaleureux. Tarifs groupes. Possibilité de pension complète. Anglais, espagnol, italien parlés. Bar de nuit. Lit bébé sur demande. Ouvert de fin novembre à avril 2012.

## BARÈGES Carte n°4 p.48

	Ch. double et PD	Ch. single et PD	Ch. double et ½ Pension
Hiver	à partir de 30€/pers.	à partir de 54,50€/pers.	à partir de 48€/pers.

### CONTACT

M<sup>me</sup> Maïté RODRIGUEZ - 1, rue de Labatsus - 65120 Barèges  
Tél. 05 62 92 68 39 - Fax 05 62 92 17 26  
alphee.tourmalet@sfr.fr

## LE GRAND BIVOUC ★



A proximité des thermes, 19 chambres, dont 5 avec terrasse, équipées de douche/wc ou bain-wc. Cadre chaleureux. Restaurant ouvert à tous. Cuisine traditionnelle et familiale (à partir de 16€). Ouvert du 16 décembre à début avril 2012.

## BARÈGES Carte n°5 p.48

	Ch. double	Petit déjeuner	Ch. double et ½ Pension
Hiver	de 22 à 24€/pers.	6€/pers.	de 43 à 47€/pers.

CONTACT M<sup>me</sup> NOGUERE - 1, chemin du Duc de Maine  
65120 Barèges - Tél. 05 62 92 68 20 - Fax 05 62 92 69 63  
noguere@hotel-grand-bivouac.com  
http://hotel-grand-bivouac.com

## LA POSTE ★



Situé au centre de Barèges, à 5 mn des thermes, cet hôtel dispose de 17 ch. dont le confort simple et reposant vous comblera. Le restaurant vous accueille pour tous vos repas (menus, carte). Cuisine familiale. Ouvert du 20/12 à fin mars.

## BARÈGES Carte n°6 p.48

	Ch. double	Petit déjeuner	½ Pension
Hiver	de 15 à 17€/pers.	6€/pers.	de 37 à 40€/pers.

### CONTACT

M<sup>me</sup> VITELLO - 14, rue Ramond - 65120 Barèges  
Tél. 05 62 92 68 37 - Fax 05 62 92 69 58  
hoteldelaposte4@wanadoo.fr - www.lestoys.com

## GASTETS D'AYRÉ TSE



A l'entrée de Barèges, l'adresse à retenir. Accueil convivial, ambiance familiale et cuisine traditionnelle. Chambres tout confort avec TV. Wifi gratuit. Ouvert du 15 décembre à avril 2012.

## BARÈGES Carte n°7 p.48

	Ch. double et PD	Ch. single et PD	½ Pension
Hiver haute saison	25€/pers.	35€/pers.	46€/pers.
Hiver basse saison	23,50€/pers.	32€/pers.	44€/pers.

### CONTACT

M<sup>me</sup> Roselyne CUEFF - 51, rte de Labatsus - 65120 Barèges  
Tél. 05 62 92 68 17 - Fax 09 75 62 81 98  
hotel-castets-ayre@orange.fr - www.hotelbareges.com



## LA MANDIA ★★★



### LA MONGIE Carte n°4 p.49

50 chambres. Au pied des pistes et du Pic du Midi. Ouvert été et hiver. Toute l'année pour les groupes. Possibilité de massage sur rendez-vous.

	Chambre	Suite	½ Pension	Petit déjeuner
Hiver	de 60 à 140€/pers.	de 150 à 280€/pers.	à partir de 60€/pers. Possibilité PC	12€/pers.

#### CONTACT

M. Alexandre FABRE - 65200 La Mongie  
Tél. 05 62 91 96 36 - 05 62 91 90 34 - Fax 05 62 91 96 50  
[lamandia.lamongie@wanadoo.fr](mailto:lamandia.lamongie@wanadoo.fr) - [www.lamandia.com](http://www.lamandia.com)

\*sauf Tour de France

## LA CRÊTE BLANCHE ★★



### LA MONGIE Carte n°3 p.49

22 chambres. Au pied des pistes et du Pic du Midi. Ouvert du premier au dernier jour d'ouverture de la station de ski.

	Chambre et PD
Hiver	de 49 à 59€/pers.

#### CONTACT

M<sup>me</sup> Corinne DALAVAT - 65200 La Mongie  
Tél. 05 62 91 92 49 - Fax 05 62 91 93 14  
[contact@lacreteblanche.fr](mailto:contact@lacreteblanche.fr) - [www.la-crete-blanche.fr](http://www.la-crete-blanche.fr)

## LE CHOUCAS



### LA MONGIE Carte n°7 p.49

4 chambres. Au pied des pistes et du Pic du Midi. Ouvert saisons été et hiver. Cuisine traditionnelle et montagnarde. Spécialités. Repas de groupe (80 pers.). Menu à partir de 12,50€.

	Chambre	½ Pension	Week-end	Petit déjeuner
Hiver	65€/pers.	54€/pers.	107€/pers.	7€/pers.

#### CONTACT

M. et M<sup>me</sup> Roland AUDIGUEY - 65200 La Mongie  
Tél/Fax 05 62 91 91 91  
[roland.audigey@orange.fr](mailto:roland.audigey@orange.fr)

## LA MAISON D'HOURSSENTUT ★★



### GRIPP Carte 012 p.50

Hôtel de charme au pied du Tourmalet et du Pic du Midi. Au calme. Salon avec cheminée, coin bar avec télé. Restaurant offrant une cuisine de terroir revue et corrigée par Francis, uniquement avec des produits frais. Chambres équipées de salle de bains et sanitaires donnant sur les montagnes et le jardin.

	Chambre	½ Pension	Petit déjeuner
	de 60 à 85€	54€/2 pers./ch.	8€/pers.

#### CONTACT M. et M<sup>me</sup> LAFFONT

Gripp - 65710 Sainte-Marie-de-Campan  
Tél. 05 62 91 89 42  
<http://monsie.wanadoo.fr/thivent>

## LE POURTEILH ★★★



### LA MONGIE Carte n°2 p.49

42 chambres. Au pied des pistes et du Pic du Midi. Ouvert durant la saison d'hiver.

	Ch. double	½ Pension
	à partir de 70€	à partir de 62€/pers.

#### CONTACT

M<sup>me</sup> Corinne BERGEROT - 65200 La Mongie  
Tél. 05 62 91 93 33 - Fax 05 62 91 90 88  
[contact@hotel-pourteilh.com](mailto:contact@hotel-pourteilh.com) - [www.hotel-tourmalet.com](http://www.hotel-tourmalet.com)

## LE TAOULET ★



### LA MONGIE Carte n°6 p.49

28 chambres. Au pied des pistes et du Pic du Midi. Ouvert durant la saison d'hiver.

	Ch. double	½ Pension
	à partir de 42€	à partir de 39€/pers.

#### CONTACT

M<sup>me</sup> Corinne BERGEROT - 65200 La Mongie  
Tél. 05 62 91 92 16 - Fax 05 62 91 91 97  
[contact@hotel-pourteilh.com](mailto:contact@hotel-pourteilh.com) - [www.hotel-lamongie.com](http://www.hotel-lamongie.com)

## GÎTE DES CASCADES



### ARTIGUES Carte P11 p.50

Charmante auberge avec une capacité de 23 couchages. Vous y séjournerez dans le calme et la convivialité. Le chef vous assurera une bonne table et vous fera découvrir les spécialités de la région.

	Chambre	½ Pension	P complète	Petit déjeuner
	60€/2 pers.	50€/pers.	65€/pers.	6,50€/pers.

#### CONTACT

M. et M<sup>me</sup> Jean-Michel SALVA - Artigues - 65710 Campan  
Tél. 05 62 91 98 64  
[gite-cascades@club-internet.com](mailto:gite-cascades@club-internet.com) - [www.gite-cascades.com](http://www.gite-cascades.com)

## CHALET HÔTEL ★★



### SAINTE-MARIE-DE-CAMPAN Carte M12 p.50

Hôtel situé dans la vallée à 14km de la station. 24 chambres. Hôtel familial dans un grand parc arboré où les enfants jouent en sécurité et où les parents profitent des nombreuses activités sportives. Ouvert du 20/12 au 15/10.

	Chambre	½ Pension	Petit déjeuner
	50€	45€/pers.	6€/pers.

#### CONTACT M<sup>me</sup> Martine NOEBES

Sainte-Marie-de-Campan - 65710 Campan  
Tél. 05 62 91 85 64 - Fax 05 62 91 86 17  
[chalet-hotel@wanadoo.fr](mailto:chalet-hotel@wanadoo.fr) - [www.chalet-hotel-tourmalet.com](http://www.chalet-hotel-tourmalet.com)

**LES DEUX COLS** ★



18 chambres. Un petit hôtel sympathique au cœur des Pyrénées. Cuisine régionale. Ouvert du 15/12 au 15/10.

**SAINTE-MARIE-DE-CAMPAN** Carte M12 p.50

Chambre	½ Pension	P complète	Petit déjeuner
38€/2 pers.	39€/pers.	49€/pers.	7,50€/pers.

**CONTACT M. Jean-Bernard LACOME**  
Sainte-Marie-de-Campan - 65710 Campan  
Tél. 05 62 91 85 60 - Fax 05 62 91 85 31  
hoteldes2cols@wanadoo.fr

**AUBERGE DES PYRÉNÉES** TSE



9 chambres. Petite auberge de style traditionnel. Cuisine traditionnelle. Ouvert toute l'année.

*Attention travaux probables de octobre 2011 à mars 2012 pour rénovation totale avec accès handicapés.*

**SAINTE-MARIE-DE-CAMPAN** Carte M12 p.50

Chambre	½ Pension	P complète	Petit déjeuner
de 36 à 39€	de 35 à 38€/pers.	de 46 à 49€/pers.	6€/pers.

**CONTACT M<sup>me</sup> Danielle THIVENT** - Route de La Mongie  
Sainte-Marie-de-Campan - 65710 Campan  
Tél. 05 62 91 82 46 - <http://monsieur.wanadoo.fr/thivent>

**LA BERGERIE**



6 chambres. Auberge de village à 970m d'altitude, sur la route du col d'Aspin. A 3km du site touristique de Payolle. Cuisine familiale. Point internet disponible. Ouvert toute l'année.

**LA SÉOUBE** Carte N13 p.50

Chambre	½ Pension	Petit déjeuner
à partir de 28€/pers.	à partir de 34€/pers.	5€/pers.

**CONTACT M<sup>me</sup> Marie-Laure GRANDSIMON**  
Quartier La Séoube - 65710 Campan  
Tél/Fax 05 62 91 87 79  
labergeriecampan@aol.com - [www.labergeriecampan.fr](http://www.labergeriecampan.fr)

**AUBERGE DES IV VÉZIAUX**



Auberge située en moyenne montagne, au pied des pistes de ski de fond, raquettes, ski alpin pour débutant. 3 chambres. Auberge gîte, restaurant traditionnel (garbure, confits, plat du jour...). Camping et gîtes attenants. Carte bancaire refusée. Tarifs de groupe : nous consulter.

**PAYOLLE** Carte P15 p.50

Chambre	½ Pension	P complète	Petit déjeuner
50€/2 pers.	de 40 à 42€/pers.	de 50 à 52€/pers.	5€/pers.

**CONTACT Auberge des IV Véziaux - Payolle - 65710 Campan**  
Tél. 05 62 91 56 22  
4veziaux@live.fr - [www.les4veziaux.com](http://www.les4veziaux.com)

18

**DOMAINE DE RAMONJUAN** ★★★



Hôtellerie de charme et de caractère Midi-Pyrénées. 15 chambres au charme d'une maison d'hôtes. Espace détente : piscine chauffée ; centre de séminaires et de loisirs sportifs : rando, équestres... Station de ski à 30min.

**LESPONNE** Carte K8 p.50

Chambre	½ Pension	Petit déjeuner
86€ (2 pers.)	76€/pers.	10€/pers.

**CONTACT M. Philippe MACHENAUD** - 65710 Lesponne  
Tél. 05 62 91 75 75 - Fax : 05 62 91 74 54  
ramonjuan@wanadoo.fr - [www.ramonjuan.com](http://www.ramonjuan.com)

**HOSTELLERIE D'ASTÉ** ★★



A 3km de Bagnères et de son centre de bien-être. Face au Pic du Midi, 21 ch. rénovées dans un parc de 6000m<sup>2</sup> au bord de l'Adour. Restaurant avec cheminée. Cuisine gourmande préparée avec les produits du terroir et de la mer. Accès facile à la station de ski et au Pic du Midi. Balades en raquettes et ski de fond à Payolle. Navette privée vers ces stations sur demande. Fermé du 14/11 au 10/12.

**ASTÉ** Carte H10 p.50

Chambre	½ Pension	P complète	Petit déjeuner
de 55 à 80€	de 48,50 à 61€/pers.	de 61,50 à 74€/pers.	8€/pers.

**CONTACT M. et M<sup>me</sup> Albert OLAÏZOLA**  
51, route des Cols - RD935 - 65200 Asté GPS E0.16424 N 43.03520  
Tél. 05 62 91 74 27 - Fax 05 62 91 76 74  
contacts@hotel-aste.com - [www.hotel-aste.com](http://www.hotel-aste.com)

**BELLEVUE LA REINE** ★★



L'hôtel propose 28 studios confortables avec ses thermes intégrés. Ouvert toute l'année, proche des stations de ski (20 min de La Mongie), des activités de randonnée... L'hôtel met à votre disposition salle de sport, terrasse et solarium. Proche du centre ville, l'établissement met un accent sur la qualité de l'accueil.

**BAGNÈRES** Carte G9 p.50

Chambre	Petit déjeuner
Standard 59€ Grand Large 68€ Prestige 85€	7,80€/pers.

**CONTACT M<sup>me</sup> DESCOUTS** - 6, allée Fernand de Cardaillac  
65200 Bagnères-de-Bigorre - Tél. 05 62 91 09 09  
Fax 05 62 95 51 90 - [lesthermesdelareine@wanadoo.fr](mailto:lesthermesdelareine@wanadoo.fr)  
[www.bellevue-thermesdelareine.fr](http://www.bellevue-thermesdelareine.fr)

**HÔTEL D'ANGLETERRE** ★★



Hôtel chaleureux et convivial, idéalement situé au cœur de la ville, à proximité immédiate de tous commerces et restaurants. Wifi gratuit. 23 chambres. Ouvert toute l'année.

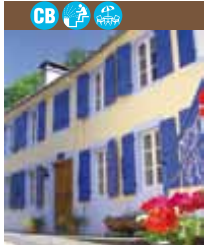
**BAGNÈRES** Carte G9 p.50

Chambre	Petit déjeuner	10% de réduction à partir de 3 nuits
de 35 à 60€	5,50€/pers.	

**CONTACT M. VIGNAL et M<sup>me</sup> MICHAUT** - 21, rue Begole  
65200 Bagnères-de-Bigorre - Tél. 05 62 95 22 24  
Fax 05 62 91 18 91 - [contact@hotel-angleterre-bagneres.com](mailto:contact@hotel-angleterre-bagneres.com)  
[www.hotel-angleterre-bagneres.com](http://www.hotel-angleterre-bagneres.com)

# BARÈGES CHAMBRES D'HÔTES

## LES CAILLOUX ★★★

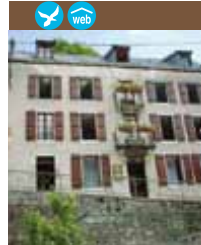


Maison entièrement rénovée, offrant une prestation de qualité. 5 ch. (toutes avec salles d'eau privatives) 14 pers. maxi. Cheminée. Vos hôtes, accompagnateurs en moyenne montagne, pourront vous proposer des activités sportives. Possibilité d'accueil de groupes. Prix nuitée : nous consulter. Anglais parlé.

BARÈGES Carte n°11 p.48	
	Chambre + ½ Pension
Basse saison	de 440 à 490€/pers./semaine
Haute saison	de 535 à 595€/pers./semaine

**CONTACT M. et Mme Robert MASON**  
8, rue Mme de Maintenon - 65120 Barèges  
Tél. 05 62 92 16 39 - 06 70 81 52 91  
info@mountainbug.com - www.mountainbug.com

## MME LASSALLE CAZAUX

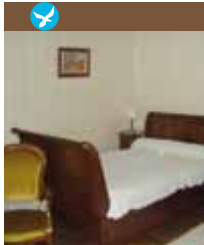


Au centre de Barèges, derrière les thermes, 5 ch. tout confort. Calme et repos, ambiance chaleureuse et familiale. L'été, possibilité de préparation des repas du soir par la propriétaire avec vos provisions et sans supplément de prix. Salle commune pour les repas. Ordinateur en libre service.

BARÈGES Carte n°9 p.48			
Ch. 2 pers.	Ch. 3 pers.	Ch. 4 pers.	
de 45 à 64€	de 59 à 67€	de 69 à 74€	

**CONTACT**  
M<sup>me</sup> LASSALLE CAZAUX - 10, rue Polard - 65120 Barèges  
Tél. 05 62 92 68 27 - Fax 05 62 92 67 36  
j.lassalle-cazaux@wanadoo.fr - www.lassalle-cazaux.com

## MME REY



Situé au cœur de Barèges, au pied des sentiers de randonnée. 5 chambres d'hôtes de caractère. Au calme, derrière les Thermes, vous apprécierez des vacances tranquilles.

BARÈGES Carte n°10 p.48	
Ch. double + Petit déjeuner	Ch. single + Petit déjeuner
42€	30€

**CONTACT**  
M<sup>me</sup> REY - 4, passage des Oiseaux - 65120 Barèges  
Tél. 05 62 92 68 53

## LE CUEYLA

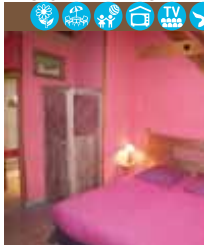


Sur leur exploitation agricole, Christine et Jean-Louis vous reçoivent dans leur ancienne bergerie restaurée en 4 chambres d'hôtes toutes équipées.

BETPOUEY Carte S5 p.50				
1 pers.	2 pers.	3 pers.	4 pers.	
40€	50€	60€	70€	

**CONTACT**  
M. et M<sup>me</sup> LASSALLE Jean-Louis - 65120 Betpouey  
Tél. 05 62 92 88 50  
cueyla@gmail.com - gite-betpouey-lecueyla.com

## LES GENTIANES



Au cœur du village, les 3 chambres d'hôtes, situées dans la maison familiale, respectent l'esprit montagne. Entièrement rénovées et de charme, votre séjour ici sera un véritable enchantement. Table d'hôtes proposant produits de la ferme : 17€/pers.

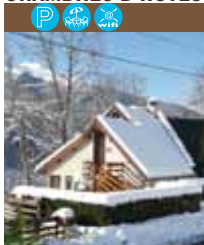
VIELLA Carte S5 p.50				
Ch. single + PD	Ch. double + PD	Ch. triple + PD	Ch. quadruple + PD	
50€	60€	79€	98€	

**CONTACT M. THEIL - Village - 65120 Viella**  
Tél. 05 62 92 85 14 - Fax 05 62 92 91 38  
lesgentianes1@yahoo.fr  
www.chambres-hotes-tourmalet.com



# LA MONGIE VALLÉE DE CAMPAN BAGNÈRES-DE-BIGORRE CHAMBRES D'HÔTES

## CHAMBRES D'HÔTES DE LA LAURENCE

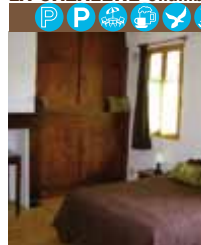


A 15km de la station Grand Tourmalet, à 4km de celle de Payolle, 4 ch. d'hôtes (dont 1 familiale) douillettes et montagnardes dans un chalet d'altitude dominant la vallée de Campan. Pascal et Joëlle vous accueillent également à leur table, conviviale et créative, à base de produits frais locaux. Pour un séjour gourmand et au calme ! Ouvert toute l'année. Tickets restaurants acceptés.

LA SÉOUBE Carte N13 p.50			
Chambre	½ Pension	Repas	
58,10€/2 pers.	45,30€	22€/pers.	

**CONTACT**  
M. et M<sup>me</sup> Pascal HUTEAU - 65710 Campan  
Tél. 05 62 91 84 02  
contact@lalaurence-pyrenees.fr - lalaurence-pyrenees.fr

## LA CAZALÈRE Chambres et tables d'hôtes



Patrick et Sonia vous accueillent dans leur demeure «La Cazalère» : La maison de l'Ainé. 3 chambres. Atmosphère campagnarde dans un confort d'aujourd'hui. Ouvert toute l'année.

CAMPAN Carte J10 p.50		
Chambre + PD	½ Pension	P complète
63€/2 pers.	Cuisine à disposition	

**CONTACT**  
M. Patrick SOULAN - Place du Dr Colat - 65710 Campan  
Tél. 05 62 42 90 30 - 06 72 14 18 41  
soulan.patrick@free.fr - www.gitepyrenees.com

**LES PASSIFLORES**



Dans le village de Campan, Patricia et Pascal vous accueillent dans leur maison. 2 chambres de 3 couchages et 1 chambre de 2 couchages sont à votre disposition. Table d'hôtes sur réservation, cuisine régionale mais aussi «Créole» sur demande. Taxe de séjour incluse.

**CAMPAN** Carte J10 p.50

Chambre + Petit déjeuner	½ Pension
55€	99€/2 pers.

**CONTACT M<sup>me</sup> Patricia HENRY**  
Rue du Général Leclerc - 65710 Campan  
Tél. 05 62 92 97 69 - [les-passiflores@orange.fr](mailto:les-passiflores@orange.fr)  
<http://les-passiflores.monsite-orange.fr>

**LES CHAMBRES DU CHIROULET**



Dany et Xavier vous accueillent chaleureusement dans cette belle auberge entourée par la forêt. Lieu de séjour et de détente. Point de départ pour d'agréables promenades et randonnées vers les sommets, les lacs, voisin d'un parc accro-branche. 5 chambres. Restauration traditionnelle. Ouvert toute l'année.

**LESPONNE** Carte K8 p.50

Chambre + PD	½ Pension	P complète
à partir de 40€/2 pers.	à partir de 35€/pers.	à partir de 50€/pers.

**CONTACT M et M<sup>me</sup> Xavier BEAUDOU - Le Chiroulet**  
Vallée de Lesponne - 65200 Bagnères-de-Bigorre  
Tél. 05 62 91 71 70 - [auchiroulet@gmail.com](mailto:auchiroulet@gmail.com)

**AU CHAT RONFLEUR**



Simplicité d'une maison de ville avec les avantages de la campagne. 2 chambres familiales spacieuses proposent jusqu'à 5 couchages. Un dortoir de 4 places. Cuisine à disposition. Transport à la demande. Forfait famille. Anglais, italien et allemand parlés. Ouvert toute l'année. Vente de forfaits de ski pour le compte de la station Grand Tourmalet.

**BAGNÈRES** Carte G9 p.50

Chambre + Petit déjeuner
50€/2 pers. 45€ les nuits suivantes consécutives

**CONTACT M. Yves HERVÉ - 3, rue Alfred Cazalas**  
65200 Bagnères-de-Bigorre  
Tél. 05 62 95 42 87 - 06 65 19 34 24  
[au-chat-ronfleur@wanadoo.fr](mailto:au-chat-ronfleur@wanadoo.fr) - [www.bagneres-chambredhote.com](http://www.bagneres-chambredhote.com)

**LA MAISON D'EN O**



Située à Bagnères-de-Bigorre dans un parc de 2ha. Au départ des activités de montagne. Cette résidence de luxe offre une vue panoramique sur la vallée des Pyrénées et un accès facile aux pistes de ski (30min de La Mongie). Chambres équipées d'écrans plats et de salles de bains privatives. Cuisine, salle à manger et salon communs (80m<sup>2</sup>). Jardin.

**BAGNÈRES** Carte G9 p.50

Chambre + Petit déjeuner
67,80€/1 pers. 85,60€/2 pers.

**CONTACT M<sup>me</sup> Michèle DESCOUTS**  
2, chemin Hillaire - 65200 Bagnères-de-Bigorre  
Tél. 05 62 91 09 09 - [lamaisondeno@wanadoo.fr](mailto:lamaisondeno@wanadoo.fr)

**LA RUCHE DOUILLETTE**



Au centre de la ville thermale de Bagnères-de-Bigorre. A l'étage, 2 ch. familiales mitoyennes pouvant accueillir 2 adultes et 3 enfants. Salon avec TV, wifi, jeux de société et bibliothèque pour se détendre en famille. Spacieuse salle d'eau privative équipée d'une douche walk in. Petit déjeuner servi dans la salle à manger de vos hôtes.

**BAGNÈRES** Carte G9 p.50

Chambre + PD	½ Pension	P complète	Forfait semaine
42€	55€	68€	250€

**CONTACT M. Vincent FOURNIER**  
24 place de Strasbourg - 65200 Bagnères-de-Bigorre  
Tél. 05 62 91 67 60 - 06 65 51 64 34  
<http://pagesperso-orange.fr/laruchedouillette>

**LES PETITES VOSGES**



Au cœur du quartier thermal, face au spa thermal Aquensis, une maison chaleureuse vous ouvre sa porte et vous offre le confort de ses 4 chambres douillettes et les gourmandises de son salon de thé.

**BAGNÈRES** Carte G9 p.50

Chambre + Petit déjeuner	Forfait semaine
de 80 à 95€	de 530 à 630€

**CONTACT M<sup>me</sup> Chantal ESTELA-LACENE**  
17, boulevard Carnot - 65200 Bagnères-de-Bigorre  
Tél. 05 62 91 55 30 - 06 60 80 95 11  
[Lpv@lespetitesvosges.com](mailto:Lpv@lespetitesvosges.com) - [www.lespetitesvosges.com](http://www.lespetitesvosges.com)

**VILLA ROSE**



Au centre de Bagnères, demeure du XIX<sup>e</sup> empreinte d'histoire : atmosphère apaisante, fontaine, jardin. Ambiance raffinée avec meubles et objets d'époque : 4 chambres personnalisées, 1 salon d'herboriste, bibliothèque cosy. Ouvert toute l'année.

**BAGNÈRES** Carte G9 p.50

Chambre + Petit déjeuner
de 110 à 145€

**CONTACT MC MÉCOËN Décoratrice antiquaire et Caroline PAGÈS**  
54, rue Georges Lassalle - 65200 Bagnères-de-Bigorre  
Tél. 05 62 34 09 84 - 06 08 83 55 09  
[www.villarose65.com](http://www.villarose65.com)



## LE PRESBYTÈRE ANCIEN



Dans un village typiquement pyrénéen, au Presbytère ancien, la chambre est vaste, ensoleillée meublée et décorée dans un esprit campagnard pyrénéen. 1 lit 2 pers. et 1 lit 1 pers. Le petit déjeuner, composé de produits du pays ou maison, est servi en salle à manger ou au jardin.

## ORDIZAN Carte D9 p.50

Chambre + Petit déjeuner (1 nuitée)	Chambre + Petit déjeuner (7 nuitées)
50€/1 pers. 55€/2 pers. 70€/3 pers.	350€

**CONTACT**  
M. Claude BRIANTI - 1 route d'Antist - 65200 Ordizan  
Tél. 05 62 95 13 91  
<http://lepresbytereancien.free.fr>

## AL CABALOU



Auberge avec 5 chambres entre Tarbes et Bagnères, point de départ idéal pour découvrir les Hautes-Pyrénées. Chambres tout confort disposant d'écran plat avec TNT. Animaux non admis dans les chambres. Cuisine du terroir selon produits du marché.

## MOMÈRES Carte C8 p.50

Chambre + Petit déjeuner	½ Pension (hors apéritif et café)
43€/1 pers. 50€/2 pers. 10€/pers. supplémentaire - lit bébé 5€	17€/pers.

**CONTACT**  
32, route de Tarbes - Momères  
Tél. 05 62 45 99 34 - Fax 05 62 45 31 57

# LA MONGIE VALLÉE DE CAMPAN BAGNÈRES-DE-BIGORRE RÉSIDENCES DE TOURISME

## MER ET GOLF PIC DU MIDI ★★★



Rés. composée de 153 appartements entièrement équipés, orientés plein sud avec terrasse. Espace ludique avec hammam, sauna, salle de fitness et piscine chauffée, parking couvert. Courts séjours à partir de 2 nuits - du studio 2 pers. au 3 pièces 8 pers. Ouvert toute l'année.

## LA MONGIE Carte n°5 p.49

Studio 2 pers.	Appt 2 pièces 4 pers.	Appt 3 pièces 7 pers.
399 à 955€	483 à 1130€	693 à 1490€

**CONTACT**  
Boulevard du Taoulet - 65200 La Mongie  
Tél. 05 62 95 63 00 - Fax 05 62 95 64 64  
[picdumidi@meretgolf.com](mailto:picdumidi@meretgolf.com) - [www.meretgolf.com](http://www.meretgolf.com)

## MER ET GOLF TOURMALET ★★★



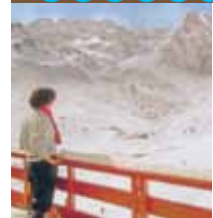
À proximité des pistes, 92 appartements entièrement équipés avec terrasse, piscine chauffée, sauna, hammam, salle de fitness, parking couvert. Courts séjours à partir de 2 nuits - du studio 4 pers. au 3 pièces 9 pers. Ouvert toute l'année.

## LA MONGIE Carte n°33 p.49

Studio 4 pers.	Appt 2 pièces 4 pers.	Appt 3 pièces 6 pers.
466 à 1078€	522 à 1195€	627 à 1550€

**CONTACT**  
Avenue du Tourmalet - 65200 La Mongie  
Tél. 05 62 95 65 00 - Fax 05 62 95 66 10  
[tourmalet@metetgolf.com](mailto:tourmalet@metetgolf.com) - [www.meretgolf.com](http://www.meretgolf.com)

## RÉSIDENCE LE MONTANA MAEVA 3 CŒURS



Dynamique et sportive, La Mongie offre aux amoureux de la glisse 100km de pistes pour tous les niveaux. Au cœur d'un environnement naturel incomparable, elle est le paradis des randonneurs et des amateurs de paysages sauvages. Résidence au pied des pistes et du Pic du Midi. Ouvert hiver et juillet/août.

## LA MONGIE Carte n°1 p.49

Semaine	Week-end
à partir de 280€	à partir de 77€/nuît

**CONTACT Résidence de Tourisme Maeva - 65200 La Mongie**  
Tél. 0 891 70 13 88 - Fax 05 62 91 97 34  
Tél (depuis l'étranger) +33 1 58 21 55 66  
[www.maeva.com](http://www.maeva.com)

## RÉS. DU DOMAINE DE RAMONJUAN ★★★



Hameau de montagne aménagé en complexe d'accueil, avec 15 appartements (100 lits). Espace détente : piscine chauffée ; centre de séminaires et de loisirs sportifs : randonnées équestres... Station de ski à 30min.

## LESPONNE Carte K8 p.50

Semaine	Petit déjeuner
T2 : 550€ / T2 mezzanine : 630€ T3 mezzanine : 700€ / T4 : 800€	10€/jour

**CONTACT**  
Philippe MACHENAUD - 65710 Lesponne  
Tél. 05 62 91 75 75 - Fax 05 62 91 74 54  
[ramonjuan@wanadoo.fr](mailto:ramonjuan@wanadoo.fr) - [www.ramonjuan.com](http://www.ramonjuan.com)

## LA RÉSIDENCE DES THERMES ★★★



Face aux Grands Thermes, à deux pas d'Aquensis, à 20min du domaine skiable Grand Tourmalet, des appts prêts à vivre pouvant accueillir de 2 à 8 pers. Courts séjours (minimum 2 nuitées), semaine, cure. Navette vers station (week-end, vacances scolaires). Tarifs préférentiels : Aquensis, Pic du Midi et forfaits ski. Ouvert toute l'année.

## BAGNÈRES Carte G9 p.50

	Semaine	Week-end	Petit déjeuner
Studio (2 pers.)	de 215 à 295€	de 110 à 150€	7€/pers.
Appt T1 (4 pers.)	de 255 à 355€	de 130 à 180€	

**CONTACT**  
24/26, place des Thermes - 65200 Bagnères-de-Bigorre  
Tél. 05 62 95 86 00 - Fax 05 62 95 86 01  
[contact@residence.fr](mailto:contact@residence.fr) - [www.residence.fr](http://www.residence.fr)

## RÉSIDENCE LA PEYRIE ★★



Studios et appartements équipés, au calme. Construction neuve de très bonne qualité. Parking privé, vidéo surveillance, jardin privé. 13 appartements. 2 studios handicapés. TNT. Ouvert toute l'année.

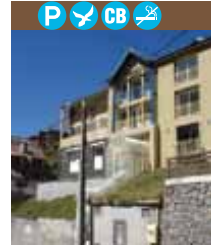
## BAGNÈRES Carte G9 p.50

Semaine	Week-end
217€	110€/2 nuits

**CONTACT Laurette et Jean-Marcel GUIGOU**  
12, rue Prosper Nogues - 65200 Bagnères-de-Bigorre  
Tél. 05 62 95 81 90 - Fax 05 62 95 87 97  
[la.peyrie@wanadoo.fr](mailto:la.peyrie@wanadoo.fr) - [www.residence-lapeyrie.com](http://www.residence-lapeyrie.com)

# LA MONGIE VALLÉE DE CAMPAN BAGNÈRES-DE-BIGORRE RÉSIDENCES

## CHALET GÎTES - A.T.C.



Au centre de la station, au calme. Proche parking et commerces. A 300m du domaine skiable et du téléphérique du Pic du Midi. Depuis ces 6 appts (4 studios 30m<sup>2</sup> et 2 appts 50m<sup>2</sup>), vous profiterez d'un bel ensoleillement et d'un magnifique panorama sur la station et le secteur des 4 Termes. Ouvert du 01/09/11 au 31/12/12.

## LA MONGIE Carte n°30 p.49

Studio 4 pers.	Appt 6 pers.	Réductions
de 160 à 460€ selon période	de 210 à 560€ selon période	-10% sur la 2 <sup>e</sup> semaine -20% à partir de la 3 <sup>e</sup> semaine

**CONTACT**  
Rue du Pic des 4 Termes - 65200 La Mongie  
Tél. 06 33 19 27 79



## AZUREVA



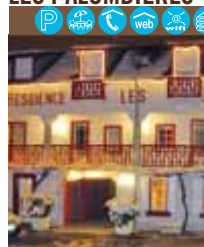
18 studios de 4 personnes, 3 appartements de 6 personnes. A 400m des pistes. Navette gratuite. Expo Est ou Ouest. Draps compris. Ouvert de mi-décembre à mi-avril et de mi-juin à début septembre.

## LA MONGIE Carte n°27 p.49

	1/2 pers.	3/4 pers.	5/6 pers.	Tarif week-end
Hiver	253 à 684€	337 à 912€	371 à 1003€	au prorata de la semaine (sem/7)

**CONTACT** Résidence Mongie 1900 - 65200 La Mongie  
Tél. 05 62 91 90 40 - Fax 05 62 91 90 43  
c.guillot@azureva-vacances.com - www.azureva-vacances.com  
Centrale de réservation : 0 825 825 432

## LES PALOMBIÈRES ★★★



12 studios et appartements personnalisés dans une petite résidence pleine de charme. Court séjour à partir de 2 nuits. Local à skis, local à vélos. Thermes à 900m. Station de ski à 25 mn.

Centrale de réservation 05 62 95 81 81  
reservation@bagneresdebigorre-lamongie.com

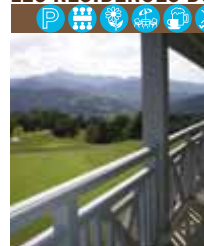
## BAGNÈRES Carte G9 p.50

Studio 2 pers.	Appt 4 pers.	Petit déjeuner	A partir de 2 nuits (week-end compris)
de 260 à 330€	de 380 à 395€	7€/pers.	100€/2 pers. en studio

**CONTACT** Christine - 5, route de Toulouse  
65200 Bagnères-de-Bigorre - Tél. 05 62 95 62 20  
Fax 05 62 90 34 22 - lespalombieres@wanadoo.fr  
www.locationgrandtourmalet.com - www.residencelespalombieres.com



## LES RÉSIDENCES DU GOLF



Situées dans un cadre exceptionnel à 20min de La Mongie, les Résidences du Golf vous accueillent au pied du parcours. Ces appartements de style bigourdan ont une vue imprenable sur la Pic du Midi. Proches d'Aquensis et du Casino. Tarifs à la nuitée, en court séjour ou à la semaine. Les prix comprennent la location, le linge, le parking, le wifi.

## BAGNÈRES Carte G9 p.50

Tarifs par appt (hors taxe de séjour 0,34€/nuit/adulte)	Semaine	Nuitée	Petit déjeuner
T2	330€	56€	6,50€/pers.
T3	480€	82€	6,50€/pers.

**CONTACT** Golf Country Club de la Bigorre - Route de Serre  
Devant - 65200 Pouzac - Tél. 05 62 91 06 20 - Fax 05 62 91 38 01  
contact@golf-bigorre.fr - http://www.golf-bigorre.fr/immobilier/location  
ou Centrale de réservation 05 62 95 81 81

## RÉSIDENCES A.T.C.



La résidence confortable et calme vous accueille en plein centre de Bagnères-de-Bigorre, dans un quartier résidentiel, et à proximité immédiate de la gare, des commerces et des espaces verts. 24 studios sont répartis sur 3 niveaux, desservis par ascenseur. Navette bus pour la station Grand Tourmalet et le Pic du Midi. Ouvert du 11/02 au 24/11/12.

## BAGNÈRES Carte G9 p.50

Studio 4 pers.	Studio 2 pers.	Réductions
de 252 à 462€ selon période	de 217 à 357€ selon période	Forfait spécial cure à partir du 03/03/12 -10% sur la 2 <sup>e</sup> semaine

**CONTACT**  
3, rue Paul-Mathou - 65200 Bagnères-de-Bigorre  
Tél. 05 62 95 40 19 - Fax 05 62 95 22 04

## LE CAMPARO DU TOURMALET

ET



132 lits. Rénovation récente. Accueil tout public pour séjours éducatifs, sportifs et touristiques. Agrément Jeunesse et Sport et Education Nationale. Ouvert toute l'année.

## ARTIGUES Carte P11 p.50

Individuel / Famille / Groupe	P complète adulte (à partir de 39€/jour)	P complète enfant (à partir de 29€/jour)
-------------------------------	--	--

Tarifs selon période et formules choisies

**CONTACT**  
Association Océanide - Artigues - 65710 Campan  
Tél. 05 62 91 52 81 - Fax 05 62 91 58 66  
association.oceanide@orange.fr

## CENTRE PEP ARTIGUES

ET



89 lits. 8 programmes pédagogiques en direction des élèves du primaire et du secondaire : découverte de l'environnement de la montagne, sports de montagne, astronomie, classe de neige. Agrément Jeunesse et Sport et Education Nationale. Ouvert toute l'année.

## ARTIGUES Carte P11 p.50

Pension complète (classes, groupe vacances)	Programmes pédagogiques complets (activités, animations, intervenants et transports inclus)
31€/jour	à partir de 265€/5 jours

**CONTACT**  
Artigues - 65710 Campan  
Tél. 05 62 91 91 64 - 05 62 93 67 65  
ADPEP65@wanadoo.fr

## CENTRE DE VACANCES ASM



50 lits. Plusieurs formules possibles. Facile d'accès, au départ des chemins de randonnée, ce joli centre vous accueille à partir de 12€/jour. Salle d'animation. Ping-pong. Baby-foot. Terrain de volley-ball. Cheminée. Agrément Jeunesse et Sport et Education Nationale. Ouvert toute l'année.

## GRIPP Carte 012 p.50

Pension complète (Individuel / Famille / Groupe)	Gestion libre (Individuel / Famille / Groupe)
31€/jour	12€/jour

**CONTACT** Association des Amis de Saint-Martin  
Gripp - 65710 Campan - Tél. 05 62 91 82 48 - 06 71 63 22 54  
06 64 39 98 48 - Fax 05 62 91 88 79  
http://asm.gripp.monsite.wanadoo.fr

## CENTRE D'ACCUEIL «LES 4 SAISONS»



127 lits. Séjours scolaires, groupes, adultes et sportifs. Proximité Pic du Midi, Tourmalet et station de ski La Mongie. Adhésion annuelle : 12€. Ouvert toute l'année. Agrément Jeunesse et Sports et Education Nationale.

## GRIPP Carte 012 p.50

	P complète	½ Pension	Nuit + PD
Adultes	de 36,50 à 43,30€	de 30,50 à 36,50€	de 19,30 à 20,90€
Enfants	de 31,50 à 38,60€	de 26,30 à 33,50€	de 17,80 à 19,90€

**CONTACT** Association VLJ - 5, impasse Gambetta  
33470 Gujan-Mestras - Tél. 05 62 91 17 75  
Fax 05 57 52 47 98 - vlj3@wanadoo.fr  
les4saisons@gmail.com - www.association-vlj.fr

## LOU BERCAIL

ET



140 lits. Séjours scolaires, familles, groupes. Découverte sportive et culturelle. Proximité Pic du Midi et station de ski. Agréments Jeunesse et Sports/Education Nationale. Ouvert toute l'année. Fermeture fin août début septembre.

## GRIPP Carte 012 p.50

Week-end (chambres de 2 à 7 lits)	Semaine (chambres de 2 à 7 lits)	½ Pension	Scolaire
Famille : 74€ Groupe : 65€	Famille : 265€ Groupe : 255€	à partir de 52€	dès 31€/jour

**CONTACT**  
Association GRIPP - Gripp - 65710 Campan  
Tél. 05 62 91 69 60 - Fax 05 62 91 69 65  
contact@loubercail.com - www.loubercail.com

## MONTBRON PYRÉNÉES



45 pl. (ch. de 2 à 5 lits). Chalet + 2 studios de 5 pers. Cette maison a choisi de jouer la carte de la liberté. Salle polyvalente, barbecue, tables de pique-nique, ping-pong, pétanque. Ouvert toute l'année en gestion libre aux individuels, familles ou groupes associatifs. Agrément jeunesse et Sport et Education Nationale. Poss. de location à la nuitée.

## GRIPP Carte 012 p.50

Chalet	Studios
Individuel : 12€/nuit/pers. Groupe (15 pers. mini) : 10,80€/nuit/pers. Enfant - 2ans : gratuit	Hiver : 392€/semaine

**CONTACT**  
Montbron-Pyrénées - Square du 8 Mai - 16220 Montbron  
Tél. 05 45 70 70 13  
www.montbron-pyrenees@orange.fr

## JARNAC PYRÉNÉES



56 lits. Salle polyvalente. Agrément Jeunesse et Sport et Education Nationale. Direction Départementale de l'Action Sanitaire et Sociale. Gestion libre. Ouvert toute l'année.

## SAINTE-MARIE DE CAMPAN Carte M12 p.50

Individuel / Famille / Groupe
de 11 à 13,50€/nuit/pers.

**CONTACT** Ass. Jarnac Pyrénées - Chemin de Pierrefitte  
Ste-Marie-de-Campan - 65710 Campan  
Tél. 05 62 91 86 26 - Fax 06 17 21 70 37  
jarnac-pyrenees@club-internet.fr - www.chalets-jarnac-pyrenees.com

## L'ARCOUADE



100 lits. Classes d'environnement, séjours de vacances. Agrément Jeunesse et Sport et Education Nationale. Ouvert de janvier à décembre.

## PAYOLLE Carte P15 p.50

Semaine
à partir de 159,57€

**CONTACT**  
L'Arcouade - Centre J. Lassalle - Payolle - 65710 Campan  
Tél. 05 62 91 85 70 - Fax 09 72 21 11 43  
contact@arcouade.com - www.arcouade.com

**ASSOCIATION CHALET DE LESPONNE**

**LESPONNE** Carte K8 p.50



30 lits. 1 salle polyvalente. 1 salle d'activités avec mezzanine et cheminée. Agrément Jeunesse et Sport pour 20 personnes. Ouvert toute l'année.

	Week-end	Semaine
Gestion libre	18€	8,50€/jour

**CONTACT**  
65710 Lesponne  
Tél. 05 56 76 78 83  
chaletlesponne@orange.fr

**VILLA BONVOULOIR BAGNÈRES**

**BAGNÈRES** Carte G9 p.50



Propriété d'un hectare, logements spacieux répartis dans une bâtisse du XIX<sup>e</sup> siècle. 62 lits. Mini-golf, volley, terrain de boules. Animations durant les vacances scolaires françaises. Buanderie, lave-linge. Agrément Direction Départementale de l'Action Sanitaire et Sociale. Ouvert toute l'année.

Pour tarifs, nous contacter.  
Plusieurs tarifs suivant période.

**CONTACT CAF du Gers - Mr Malek CHOUGUI**  
41, rue du Général de Gaulle - 65200 Bagnères-de-Bigorre  
Tél. 05 62 95 43 35 - Fax 05 62 91 08 94  
villa.bonvouloir@orange.fr

**BARÈGES AGENCES IMMOBILIÈRES**

**AGENCE PIC DU MIDI**

**BARÈGES** Carte n°18 p.48



Location de vacances et vente d'appartements. Grand choix aux prix raisonnables. Ouverte toute l'année. Consultez notre site pour plus d'informations.

**CONTACT** 26, rue Ramond - 65120 Barèges - Tél. 05 62 92 69 26 fax : 05 62 92 66 54  
contact@agence-picdumidi.com - www.agence-picdumidi.com

**AGENCE ADOUR PYRÉNÉES**

**BARÈGES** Carte n°19 p.48



L'Agence est spécialisée dans la location d'appts meublés pour les séjours de vacances et de cures thermales. Vous pourrez choisir entre 150 locations de 2 à 6 pers., sélectionnées pour leur confort et leur situation par rapport aux points d'intérêt du village. Exclusif : Disponibilités en temps réel et réservation en ligne sur [www.pyrenees-sejours.fr](http://www.pyrenees-sejours.fr).

**CONTACT** 2, rue Ramond - 65120 Barèges - Tél. 05 62 92 68 70 - Fax 05 62 92 69 29  
locationbareges@orange.fr - www.pyrenees-sejours.fr



**LA MONGIE VALLÉE DE CAMPAN BAGNÈRES-DE-BIGORRE AGENCES IMMOBILIÈRES**

**AGENCE ADOUR PYRÉNÉES**

**LA MONGIE** Carte n°9 p.49



Location de vacances, transactions, syndic. Ouverte toute l'année.  
2 points d'accueil :  
• La Mongie Village  
• La Mongie Tourmalet : galerie marchande (hiver uniquement)  
N° cartes professionnelles : 2006 - 0156 - G-T.

**CONTACT** Avenue du Tourmalet - 65200 La Mongie - Tél. 05 62 91 93 16 - Fax 05 62 91 92 79  
lamongie@pg.squarehabitat.fr - www.pyreneesvacances.fr

**AGENCE TRANSPYRÉNÉES IMMOBILIER**

**LA MONGIE** Carte n°10 p.49

Location et vente d'appartements. Ouverte toute l'année.  
N° carte professionnelle : 2006 - 0097 - T.

**CONTACT** Avenue du Tourmalet - 65200 La Mongie - Tél. 05 62 91 92 60 - Fax 05 62 91 94 59  
transpyrenees@orange.fr - www.transpyrenees-immobilier.com

**AGENCE PAGE PYRÉNÉES  
ALTITUDE GESTION**

**LA MONGIE** Carte n°8 p.49

Location et vente d'appartements  
Ouvert Eté-Hiver.  
Carte professionnelle délivrée par la Préfecture des Hautes-Pyrénées  
N° carte professionnelle : 2006 - 0167 - G-T  
Garanties financières - SOCAMAB Paris - 400.000€

**CONTACT** Avenue du Tourmalet - 65200 La Mongie - Tél. 05 62 91 91 55  
Fax 05 62 91 91 11 - lamongie@page.fr - www.page.fr

# BARÈGES GÎTES DE SÉJOUR

## LES SORBIERS

## BARÈGES Carte n°14 p.48



Au cœur du village, un bâtiment du XIX<sup>e</sup> en pierre naturelle, chaleureusement rénové et modernisé. Gîte offrant un confort maximum. Accueil privilégié, atmosphère détendue... Ouvert du 03/12/11 à fin avril 2012. 9 ch. toutes équipées d'une douche. Formule "Bed and Breakfast" ou "demi-pension".

Ch. double + Petit déjeuner	½ Pension
35€/pers./jour	45€/pers./jour

**CONTACT**  
M. et M<sup>me</sup> Rob WILLIAMSON - Rue Ramond - 65120 Barèges  
Tél. 05 62 92 86 68  
info@lessorbiers.co.uk - www.lessorbiers.co.uk

## L'OASIS

## BARÈGES Carte n°13 p.48



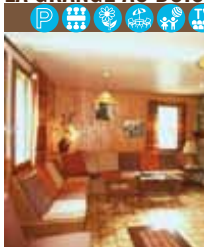
En plein cœur de Barèges, ce gîte d'étape vous offrira un cadre confortable et un accueil chaleureux. Ouvert du 03/12/11 au 15/04/12. Possibilité d'accueil groupes de 45 pers. en chambre ou dortoirs.

Nuit + Petit déjeuner	½ Pension
de 22 à 24€	de 34 à 38€

**CONTACT**  
M. et M<sup>me</sup> SCHAUBER - 2, passage de Toys - 65120 Barèges  
Tél. 05 62 92 69 47 - Fax 09 81 70 05 84  
giteoasis@gmail.com - www.gite-oasis.com

## LA GRANGE AU BOIS

## VIELLA Carte S5 p.50



À 5 mn de Barèges et au bord du GR10, accueil chaleureux et convivial. En pleine nature, ce gîte d'excellent confort propose 8 ch. privatives, duplex 2-6 pers. Équipés de sdb et toilettes. Idéal pour familles, amis ou groupe. Capacité 33 pers. Ouvert toute l'année. Poss. de location gîte entier. Tarifs dégressifs selon durée et nombre de personnes. Transports possibles.

	Ch. double	½ Pension	Gîte complet 33 pers.	Groupe à partir de 8 pers.
Hiver	à partir de 21€	à partir de 44,50€	à partir de 595€/nuit	à partir de 19€

**CONTACT**  
M. DESTRADE - Rte de Barèges - 65120 Viella  
Tél. 05 62 92 93 84  
contact@lagrangeaubois.fr - www.lagrangeaubois.fr



25 |

# LA MONGIE VALLÉE DE CAMPAN BAGNÈRES-DE-BIGORRE GÎTES DE SÉJOUR

## LA LITBERE

## GRIPP Carte 012 p.50



43 lits. Pique-nique, grillades. Balade dans la Vallée de Campan. Organisation d'activités montagne. Possibilité de pension complète avec, pour le déjeuner, un panier repas complet à emporter ou un pique-nique grillades. Ouvert toute l'année.

	Nuit en ½ Pension	Dîner
Adulte	de 38 à 42€	15€
Enfant (- 12 ans)	de 22 à 31€	de 8 à 10€

**CONTACT**  
M. Jean-Pierre SIMON - Gripp - 65710 Campan  
Tél. 05 62 91 82 63  
lalitbere@wanadoo.fr

## L'ARDOISIÈRE

## SAINTE-MARIE-DE-CAMPAN Carte M12 p.50



9 chambres de 2 et 4 lits pour une capacité de 32 personnes. Idéalement situé entre la Mongie, Payolle et Bagnères-de-Bigorre, cette ancienne ferme vous accueillera dans une atmosphère chaleureuse et conviviale au cœur de Ste Marie de Campan. Gîte ouvert à tous, toute l'année. Cuisine familiale.

	Nuit + Petit déjeuner	½ Pension
Adulte	de 22 à 25€	de 36 à 39€
Enfant (- 12 ans)	15€	27€

**CONTACT Sébastien PRIGENT**  
Ste-Marie-de-Campan - 65710 Campan  
Tél. 05 62 91 88 88  
gite.ardoisiere@gmail.com - www.gite-ardoisiere.com

# BARÈGES REFUGE

## REFUGE DE LA GLÈRE

## BARÈGES Carte R7 p.50



Niché entre montagne de granit et de lumière, le refuge de la Glère est le point de départ idéal pour vos randonnées pédestres, à raquettes, escalades, sorties alpinisme, pêche en lac. Ouvert de mi-février à octobre 2012. Réservation conseillée.

Plein tarif en ½ P	Tarifs CAF en ½ P	Tarifs groupes en ½ P (à partir de 9 pers.)
41,90€	31,80€	37,85€

**CONTACT**  
Refuge de la Glère - BP16 - 65120 Barèges  
Tél. 06 800 125 64 - 05 62 42 13 67



# BARÈGES HÉBERGEMENTS DE GROUPE

## L'HOSPITALET

## BARÈGES Carte n°12 p.48



Située sur le GR10. Accueil familles, randonneurs, groupes et scolaires. Possibilité de gestion libre. Stages et activités artistiques, séminaires. 32 chambres de 1 à 4 places, dortoirs de 8 à 12 places. Ouverture du 15/12 au 15/04.

	Adultes	Enfants (3 à 11 ans)	Groupes
Pension complète	de 39 à 47€	de 32 à 38€	de 33 à 45€

**CONTACT** Association Rencontre de Barèges  
8, chemin de la Garboure - 65120 Barèges  
Tél. 05 62 92 68 08  
[hospitalet.bareges@wanadoo.fr](mailto:hospitalet.bareges@wanadoo.fr) - [www.hospitalet-bareges.com](http://www.hospitalet-bareges.com)

## AROEVEN

## BARÈGES Carte R7 p.50



Calm et nature pour cet hébergement de groupe de 48 places situé au cœur de la forêt du Lienz à 1500m d'altitude. C'est aussi un point de départ idéal pour vos randonnées. Ouvert toute l'année.

	Semaine	Nuit	Week-end
Gestion libre	3500€	600€	600€

**CONTACT** AROEVEN Poitou-Charentes  
Chalet Solitude - Plateau du Lienz - 65120 Barèges  
Tél. 05 49 45 24 34  
[contact@aroeven-poitiers.fr](mailto:contact@aroeven-poitiers.fr) - <http://aroeven.poitiers.free.fr>

26

## LA HAMEAU ROLLOT

## BARÈGES Carte R7 p.50



Centre de vacances et gîte de séjour pour les groupes idéalement situé sur le GR10 et au départ de nombreuses randonnées. À 1km du départ des pistes (navettes). locations de chalets (10, 20 pl.). Accueil groupes, colonies, classe découverte et familles. Formules : gestion libre, PC.

Tarifs nous consulter
-----------------------

**CONTACT** Jeunesse Vacances  
1, avenue de l'Europe - Le Campus - 1F - 31400 Toulouse  
Tél. 05 62 88 97 60  
[contact@nouvelles-vagues.travel](mailto:contact@nouvelles-vagues.travel) - [www.hameaurollot.com](http://www.hameaurollot.com)

# LA MONGIE VALLÉE DE CAMPAN BAGNÈRES-DE-BIGORRE YOURTES



## CAMPMENT DES 5 YOURTES

## BANIOS LE HAUT Carte H12 p.50



Le campement vous accueille toute l'année. Nos yourtes traditionnelles mongoles sont toutes équipées d'un poêle à bois. Pour une escapade romantique (yourte 2 pers.), des vacances en famille (yourte 4/6 pers.) ou un week-end entre amis (yourte 18 pers.). Pour les plus sportifs, spéléo, raquettes et luge à proximité. Ski de piste et de fond à 45 min.

	Nuit	Semaine
Yourte 2 pers.	à partir de 66€/2 pers.	à partir de 270€
Yourte 4/6 pers.	à partir de 102€/4 pers.	à partir de 450€
Yourte groupe	à partir de 20€/pers.	Nous consulter

**CONTACT**  
Chez Carezni - 65200 Banios le Haut  
Tél/Fax 05 62 95 36 08 - 06 71 16 24 34  
[herve.carenzi@laposte.net](mailto:herve.carenzi@laposte.net) - [www.yourtes-chambres.com](http://www.yourtes-chambres.com)

# BARÈGES CAMPINGS

## LA RIBÈRE ★★

## BARÈGES Carte n°17 p.48



Caravaneige à 1200m d'altitude, à 3km des remontées de la station Grand Tourmalet. Skibus gratuit à 80m. Sanitaires chauffés. Sèche-linge. Local skis. Eau chaude à volonté. Vente de pain en période de vacances scolaires. Camping cars bienvenus. Location mobil-homes spécial hiver. Réservation conseillée. Allemand, anglais et espagnol parlés.

	Empl. 2 pers.	Empl. 3 pers.	Pers. suppl.	Tarif à la saison de novembre au 15/04/12 : 550€
Hiver HVS	10,40€		3,20€	
Hiver VS		18,60€	4,10€	
Electricité	1€/ampère	1€/ampère		

### CONTACT

M. et M<sup>me</sup> Denis FORTINE - 65120 Barèges  
Tél. 05 62 92 69 01  
contact@laribere.com - www.laribere.com



# LA MONGIE VALLÉE DE CAMPAN BAGNÈRES-DE-BIGORRE CAMPINGS

## LES FRÈNES ★★

## SAINTE-MARIE-DE-CAMPAN Carte M12 p.50



25 emplacements. Ouvert toute l'année. Garage mort : 2,20€.

	Week-end	Semaine
Mobil-home 4 pers. sans sanitaire	60€	280€

### CONTACT

M. et M<sup>me</sup> Christian THIVENT  
Sainte-Marie-de-Campan - 65710 Campan  
Tél/Fax 05 62 91 82 46

## L'ORÉE DES MONTS ★★

## LA SÉOUBE Carte N13 p.50



101 empl. Cabine téléphonique. Sèche-linge. Baignoire enfant. Services camping-cars gratuits si occupation empl. 1 nuit. Snack-pizzeria-bar l'été. Dépôt de gaz. Ouvert toute l'année.

Emplacement hiver	Week-end (mobil-home)	Semaine (mobil-home)
9,30€/2 pers. 3,10€/pers. suppl. 2,50€/enfant -7ans 1,20€/animal 1€/ampère	à partir de 100€ (hiver et été hors saison)	de 270 à 420€ (hiver)

CONTACT M. Nicolas ROUMIGUIERE - La Séoubé - 65710 Campan  
Tél. 05 62 91 83 98 - 06 04 59 68 42  
oree.des.monts@wanadoo.fr  
www.camping-oree-des-monts.com

## CAMPING MUNICIPAL L'ARRIOU ★★

## BEAUDÉAN Carte I10 p.50



100 emplacements. Visiteur : 3,80€. Terrain en partie ombragé. Service plats cuisinés. Basket, volley, ping-pong, pétanque, badmington. Location été et hiver. Ouvert toute l'année. Tarifs cure à partir de 600€/3 sem.

Mobil-home (6 pers. maxi)
400€/semaine

### CONTACT

Bureau d'accueil - 65710 Beaudéan  
Tél. 05 62 91 74 04

## CAMPING LA POMMERAIE ★★

## GERDE Carte G10 p.50



60 empl. Cabine téléphonique. Ping-pong. Balançoires, trampoline. Animaux : 1,30€ en laisse. Alimentation et plats cuisinés à 150m. Piscine à 1,5 km. Tennis à 700m. Location été et hiver. Vidange CC. Ouvert toute l'année.

	Week-end	Semaine
Mobil-home 4 pers.	100€ hc	280€ hc et 320€ hc en vacances scolaires

CONTACT M<sup>me</sup> Marie-Pierre THERY  
Av. Philadelphie de Gerde - 65200 Gerde  
Tél. 05 62 91 32 24  
camping.lapommerai@free.fr - http://campinglapommerai.free.fr

## BELLEVUE DES PALOMIÈRES ★★★

## BAGNÈRES Carte G9 p.50



105 emplacements. Piscine chauffée avec pataugeoires. Ping-pong. Cabine téléphonique. Location été et hiver. Du 01/01 au 05/11 et du 04/12 au 31/12.

	2 nuits	Semaine
Mobil-home 4 pers.	100€	350€

CONTACT M. et M<sup>me</sup> JORDAN - BP 313 - Haut de la Côte 38, route des Palomières - 65200 Bagnères-de-Bigorre  
Tél. 05 62 91 03 97 - Fax 05 62 95 54 84  
jordan.felix@wanadoo.fr - bellevue-des-palomieres.chez-alice.fr

## LE MONLOO ★★★

## BAGNÈRES Carte G9 p.50



177 empl. Terrain ombragé et au calme. Locations toute l'année (excepté vacances Toussaint). Aire de service camping-cars. De juin à septembre, piscine chauffée et 2 toboggans aquatiques. Forfait cure à partir de 280€. Animal : 1,20€.

	Week-end (hiver)	Semaine (hiver)
Mobil-home	120€	370€
Chalet	140€	440€

CONTACT M<sup>me</sup> Christelle ABADIE - 6, route de la Plaine 65200 Bagnères-de-Bigorre - Tél. 05 62 95 19 65  
Centrale de rés. : 05 62 95 81 81 pour location mobilhomes et chalets  
campingmonloo@yahoo.com - www.lemonloo.com